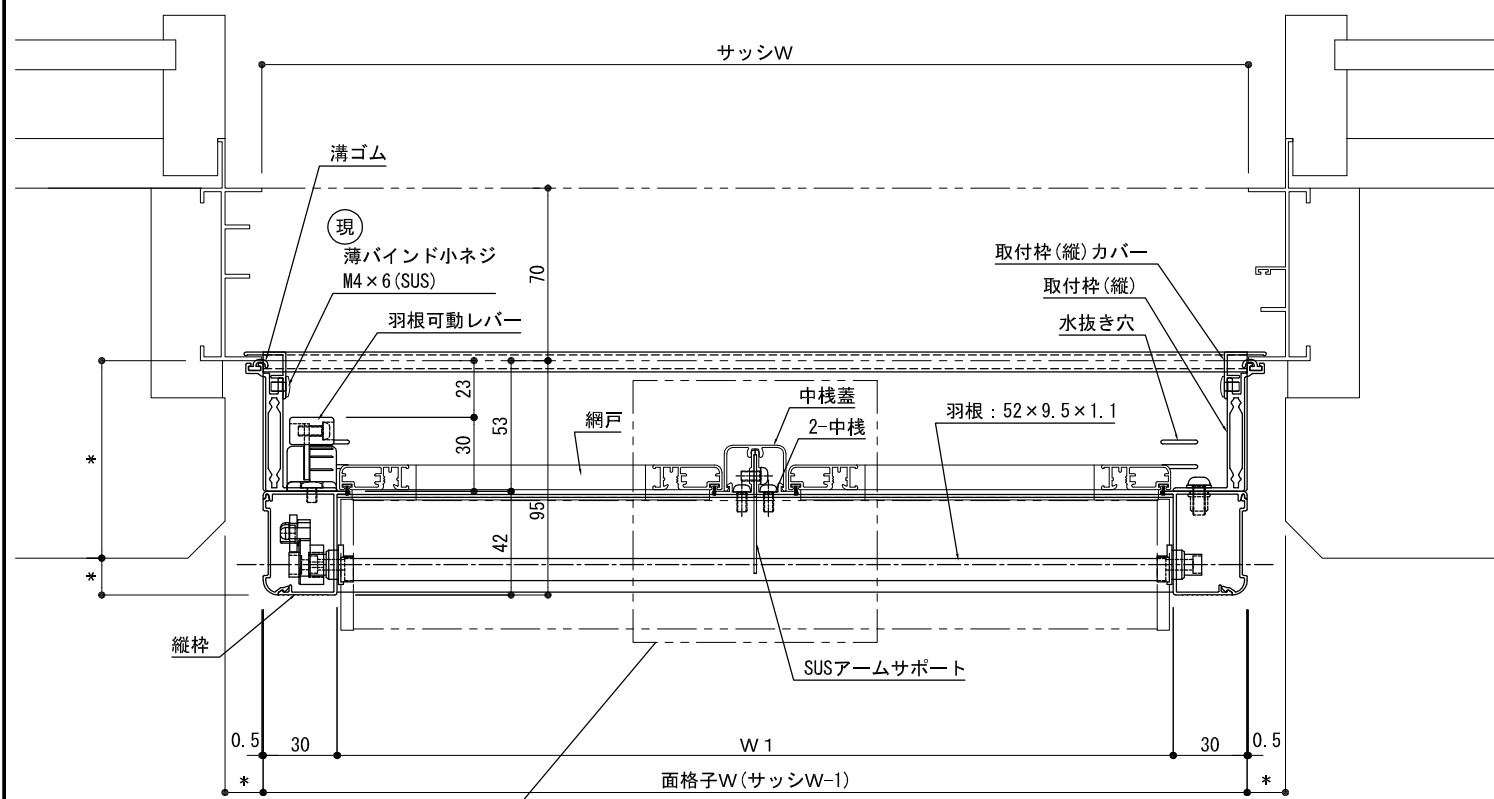
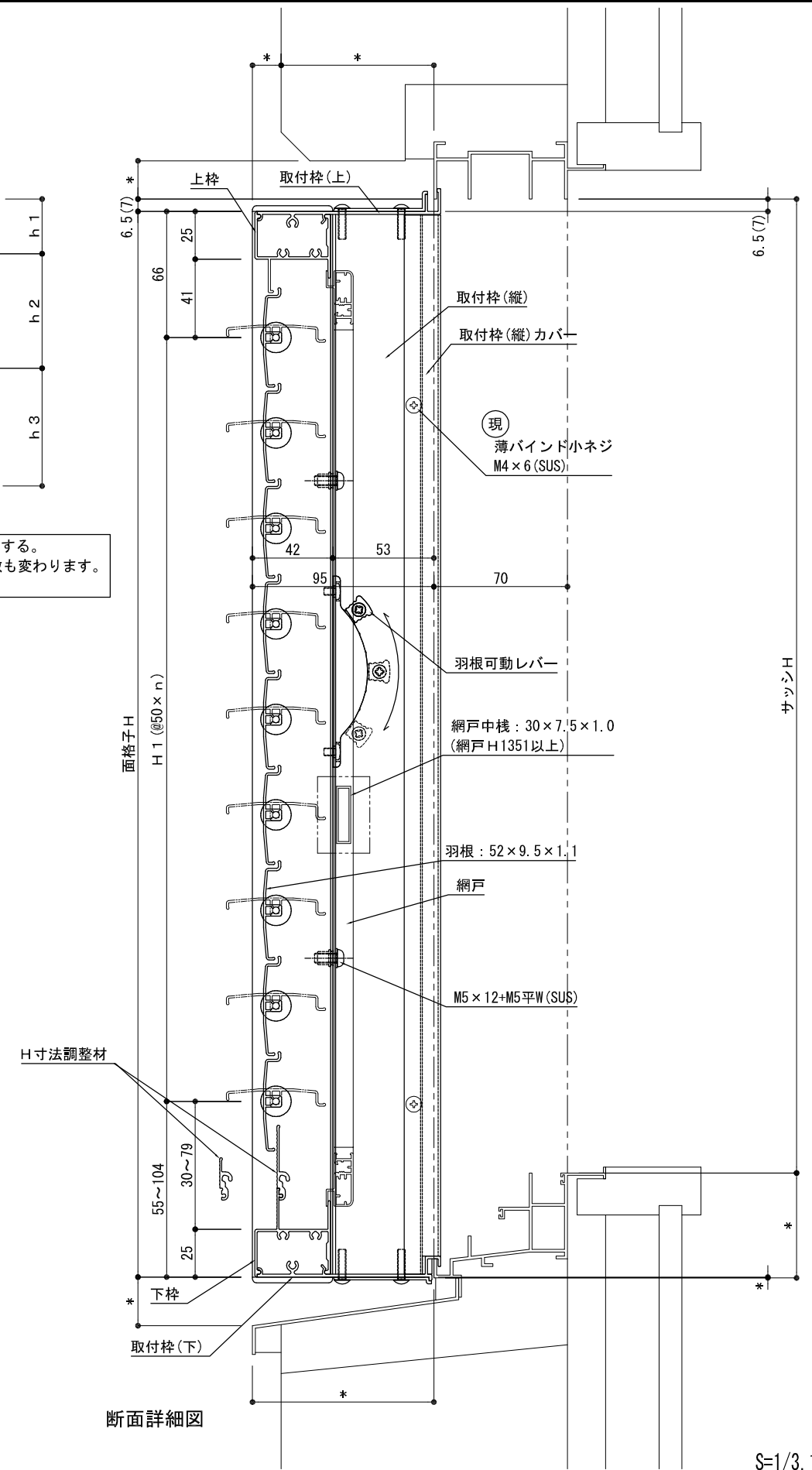


《標準》羽根可動レバー高さは、床仕上げ(FL)+1800以下とする。
※上段羽根可動レバー位置を変更する場合、上段羽根枚数も変わります。
詳細は【レバー位置図】を参照ください。

外觀姿図

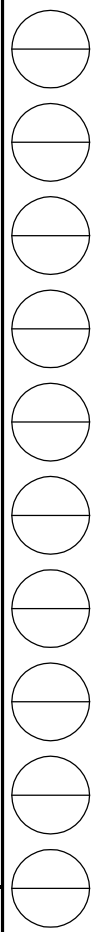


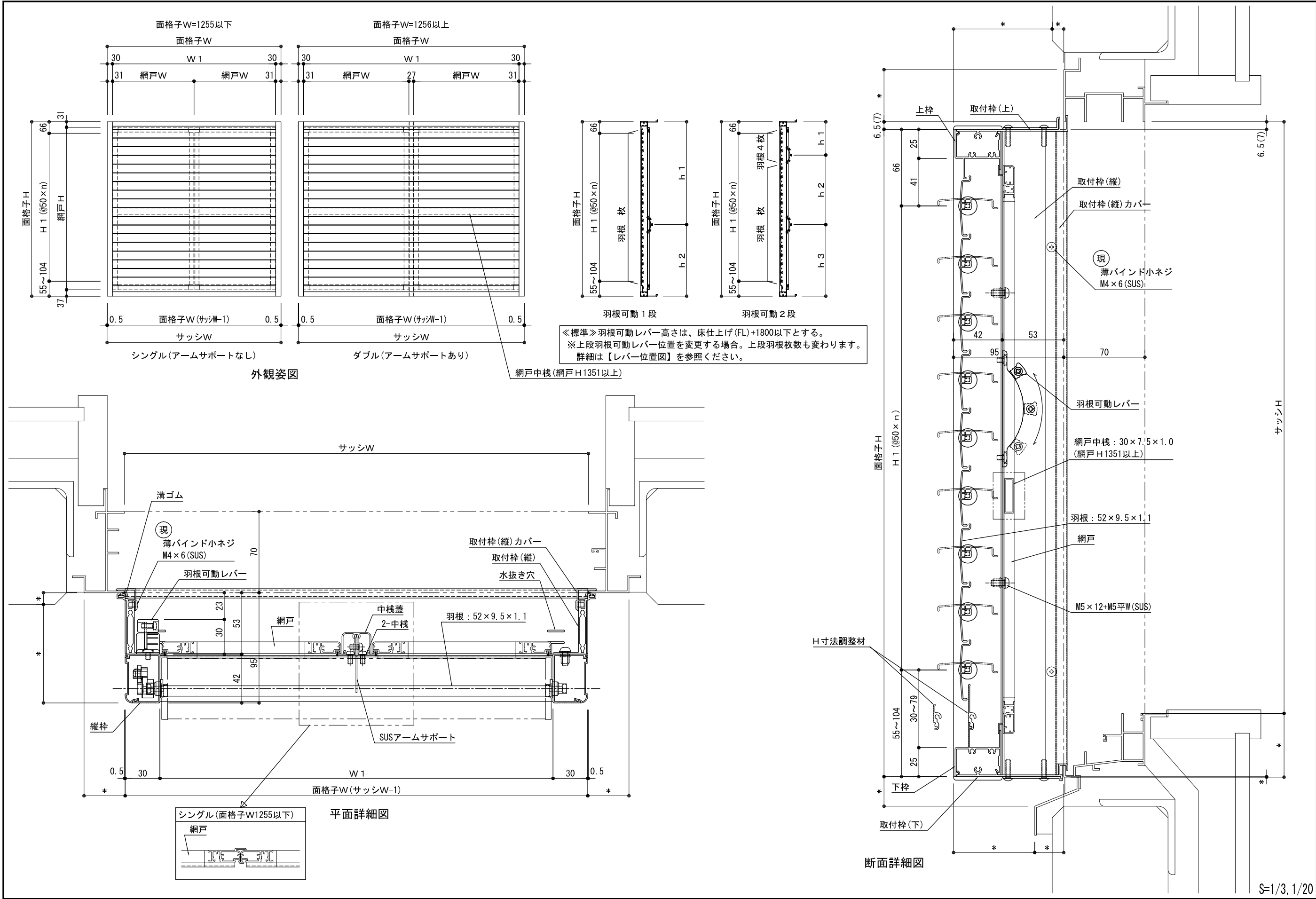
平面詳細図



断面詳細図

株式会社 ナカムラ	特記	受領	製図年月日	製図	営業	工事	工事名	図面番号
			施工			殿	製品名 網戸付き可動ルーバー面格子 ツバーサAK RC納まり	





S=1/3, 1/20

株式会社 ナカムラ	特記	受領	製図年月日	製図	営業	工事	工事名	図面番号
			施工				製品名 網戸付き可動ルーバー面格子 ツバーサAK ALC納まり	

