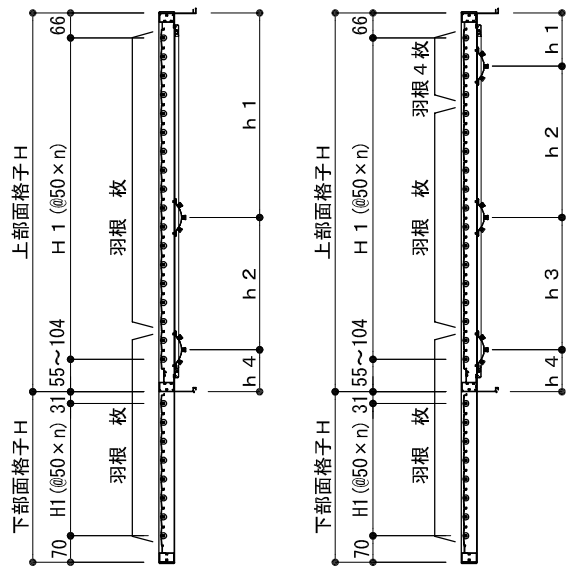


外観姿図

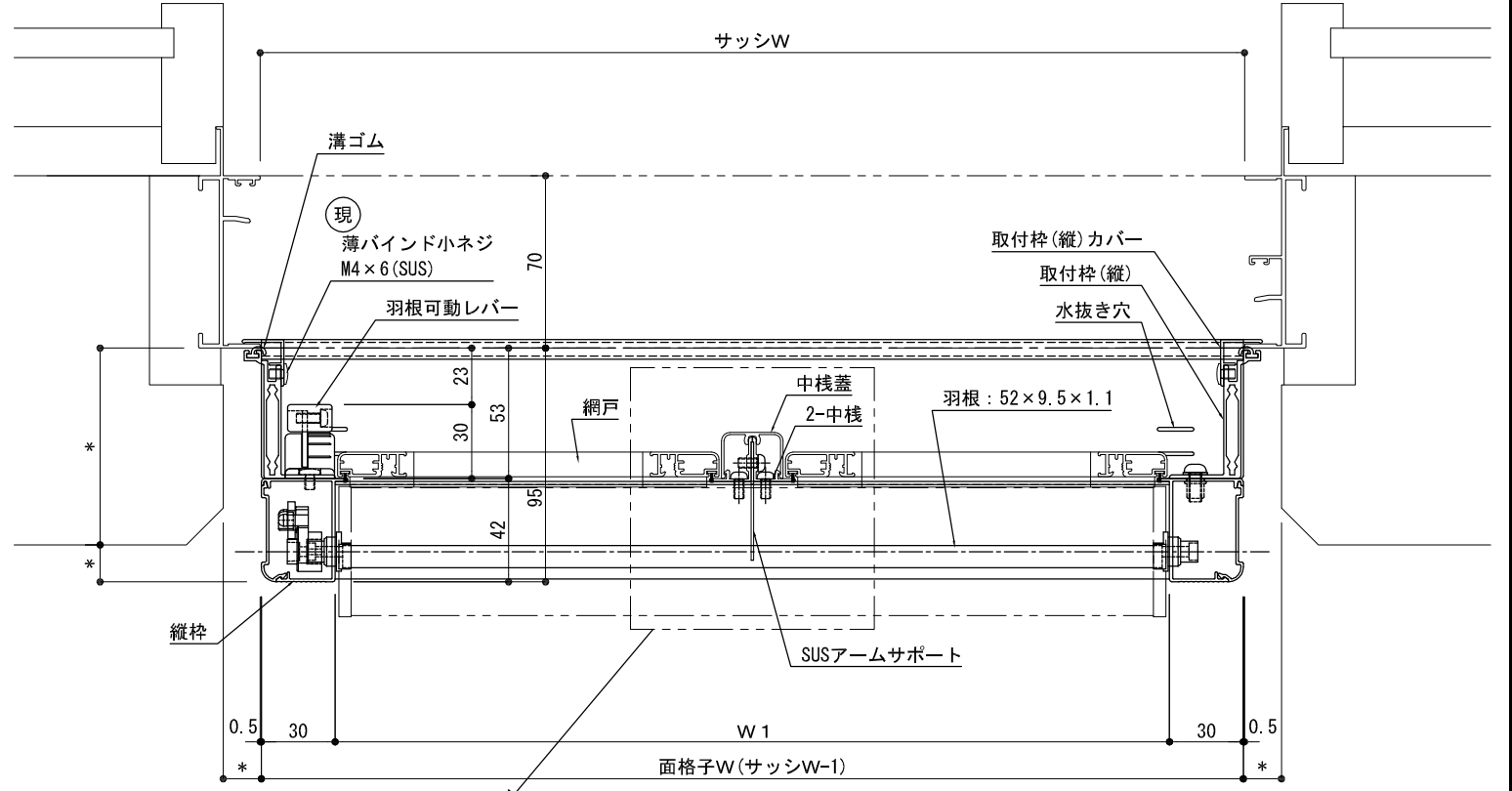
網戸中棧(網戸H1351以上)



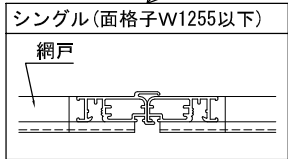
上部面格子  
羽根可動1段

上部面格子  
羽根可動2段  
(標準:上段4枚)

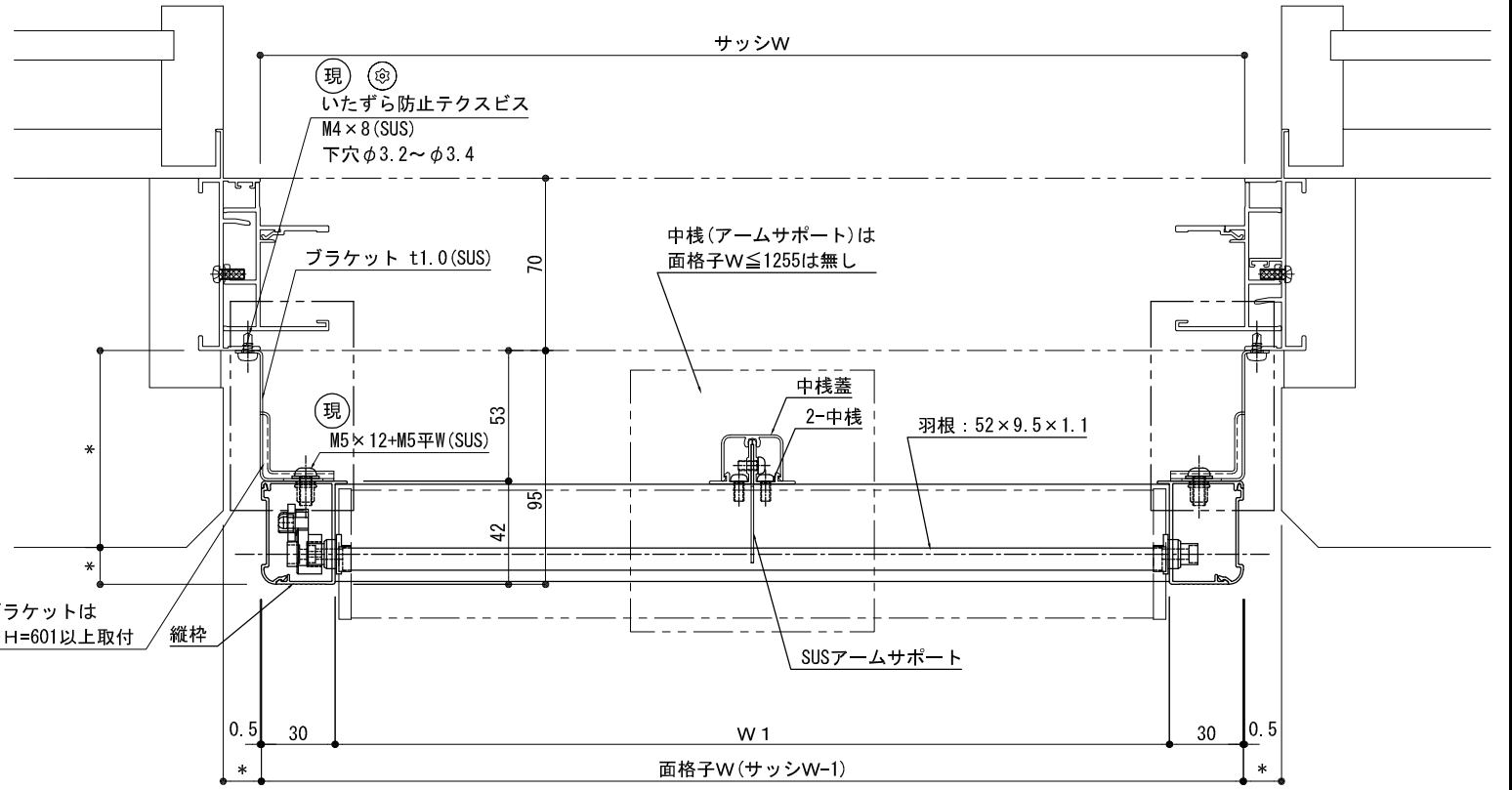
※羽根可動レバー位置詳細は【レバー位置図】参照下さい。  
 ≪標準≫羽根可動高さは、FL+1800以下の設定とする。



上部引違サッシ部 平面詳細図



網戸中棧(網戸H1351以上)

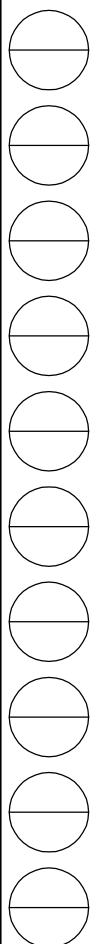


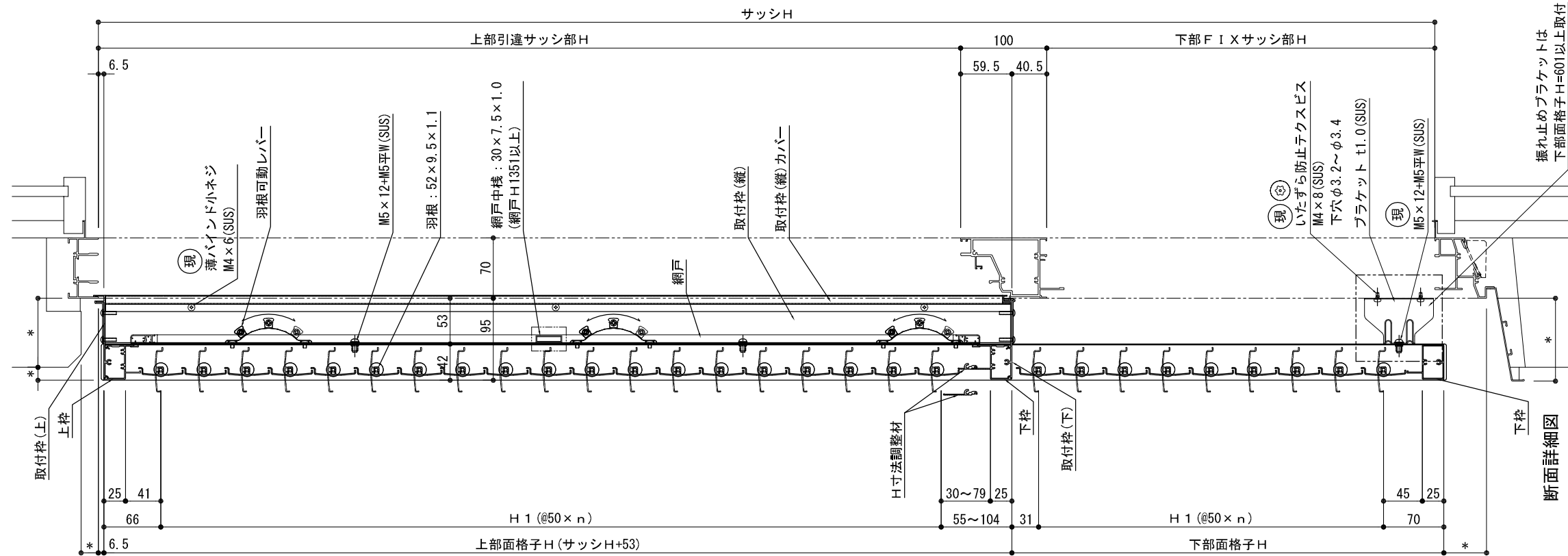
下部FIXサッシ部 平面詳細図

S=1/3, 1/20

特記	
----	--

受領	製図年月日	製図	営業	工事	工事名	図面番号
					製品名 網戸付き可動ルーバー面格子 ツバーサAK-L (引違/FIX段窓納まり) 不二サッシ:FNS-70	





特記	

受領

製図年月日	製図	営業	工事	工事名
施工	殿			製品名 網戸付き可動ルーバー面格子 ツバーサAK-L (引違/FIX段窓納まり) 不二サッシ:FNS-70

