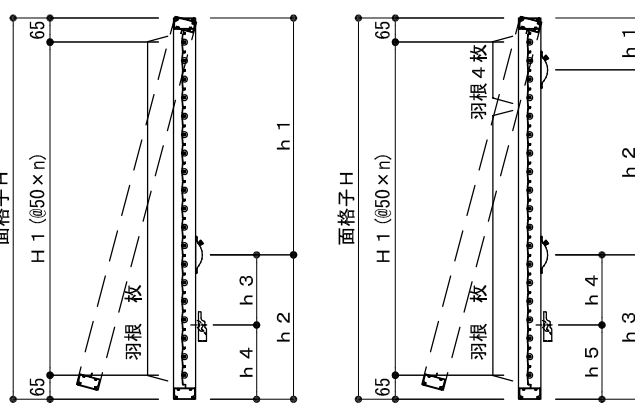
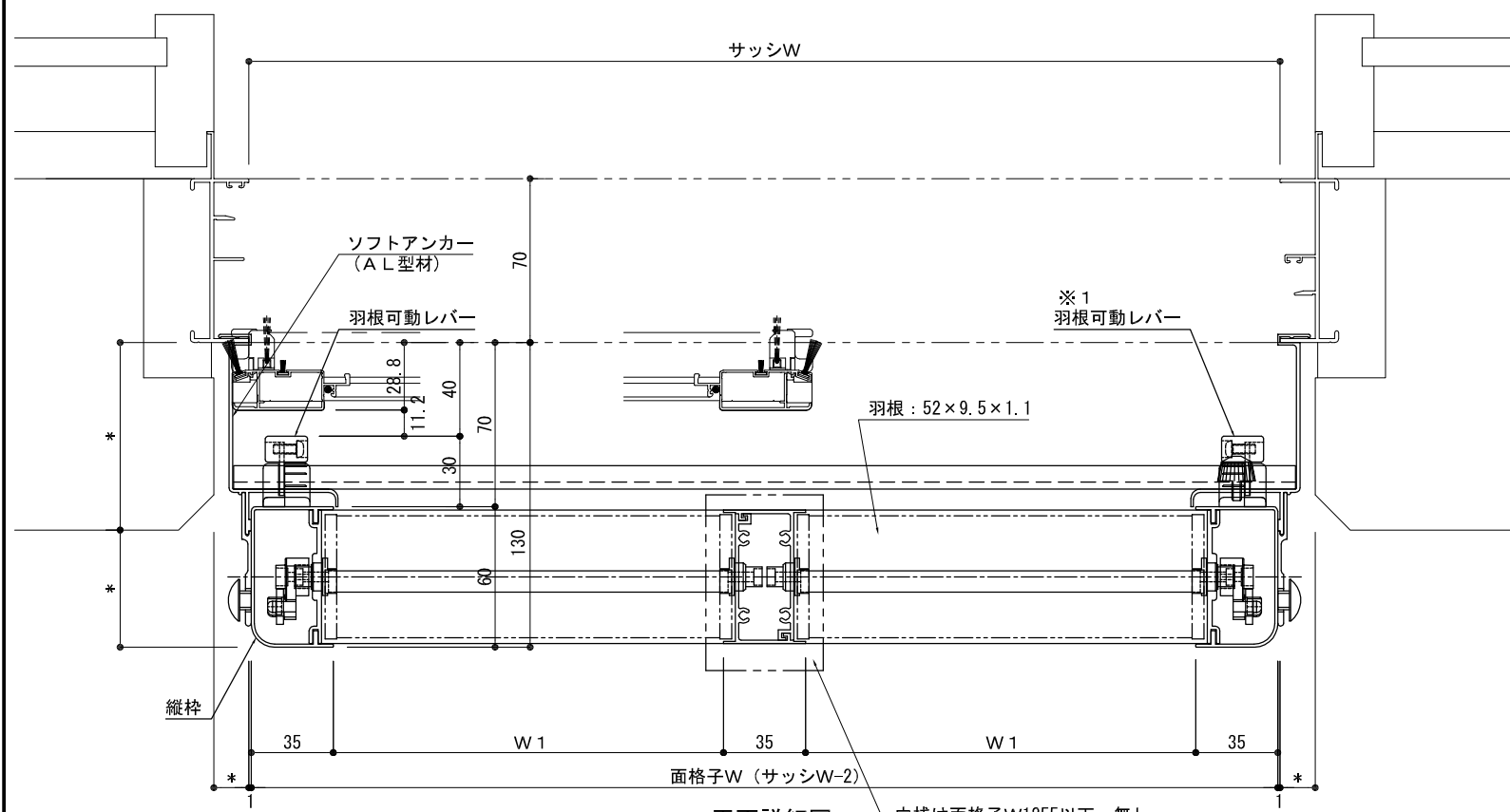


外觀姿図

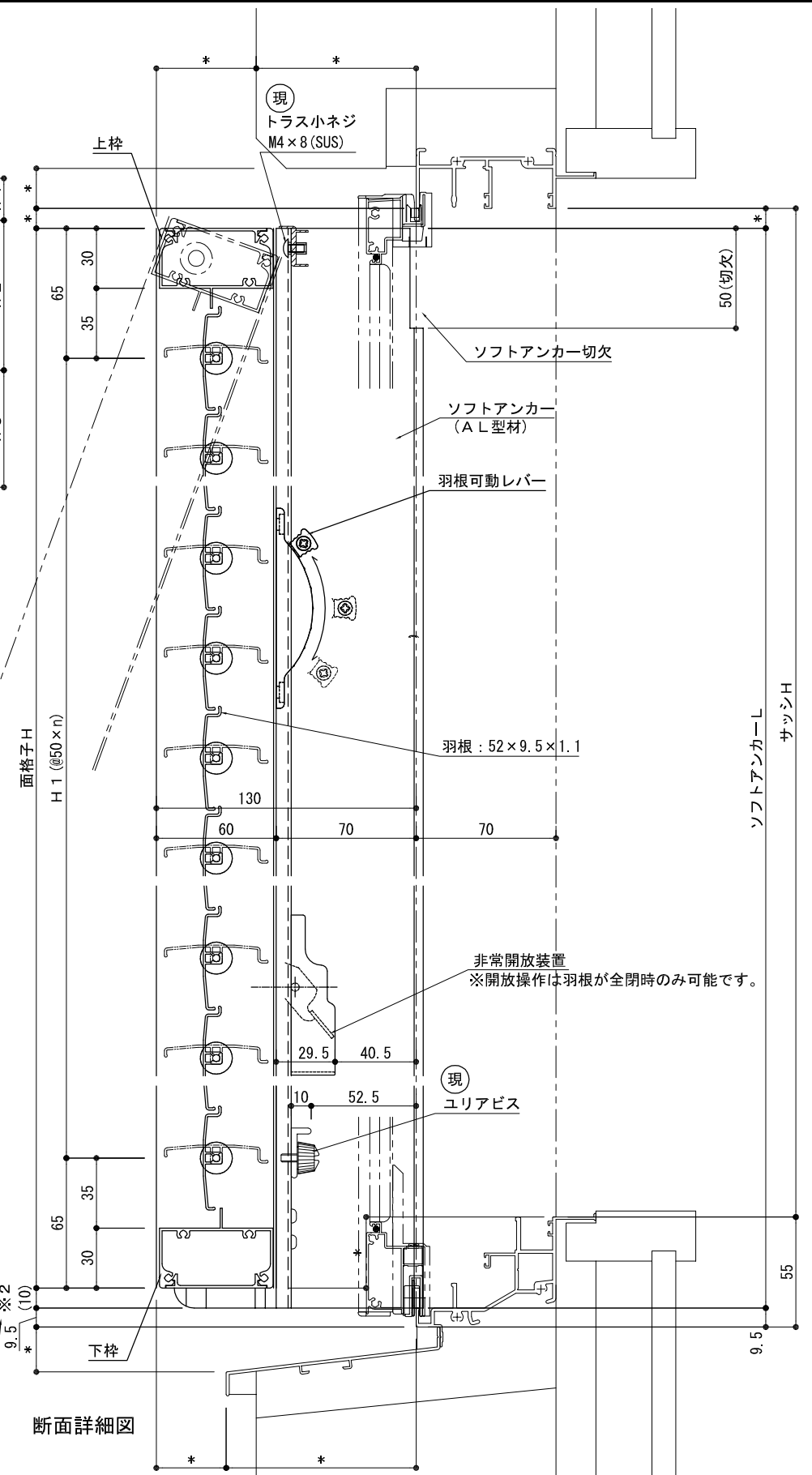


羽根可動1段  
羽根可動2段 (標準: 上段4枚)  
※羽根可動レバー位置詳細は【レバー位置図】参照下さい。  
《標準》羽根可動高さは、FL+1800以下の設定とする。



平面詳細図

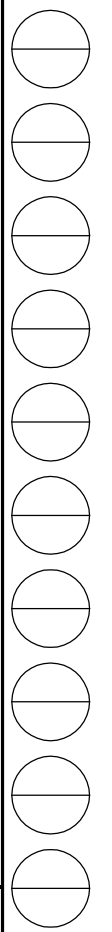
中棧は面格子W1255以下、無し  
※1: 面格子W1255以下の場合、片側になります。 ※2: [1.5] [10] [25] 3種の寸法のみとなります。伴って上部の寸法も変化します。

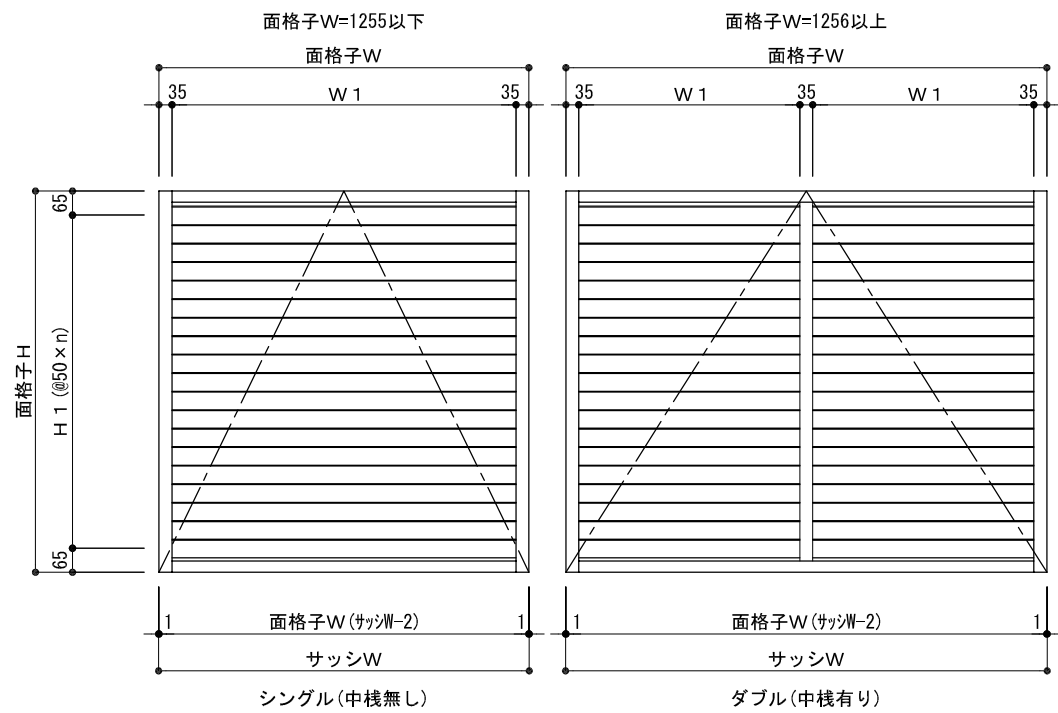


断面詳細図

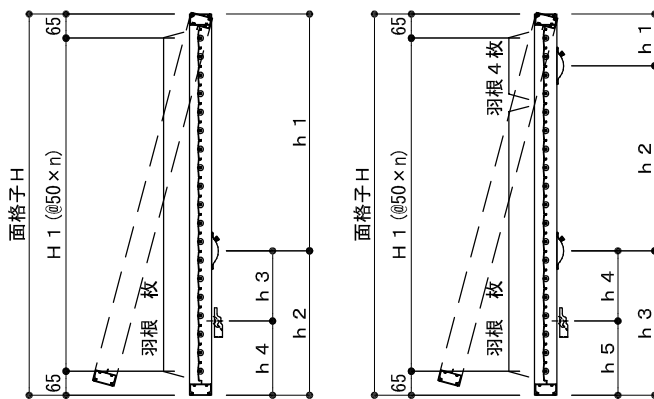
S=1/3, 1/20

株式会社 ナカムラ	特記	受領	製図年月日	製図	営業	工事	工事名	図面番号
			施工			殿	製品名 非常開放型 可動ルーバー面格子 ツバーサNS 三協立山:MTG-70 22, 29間口	

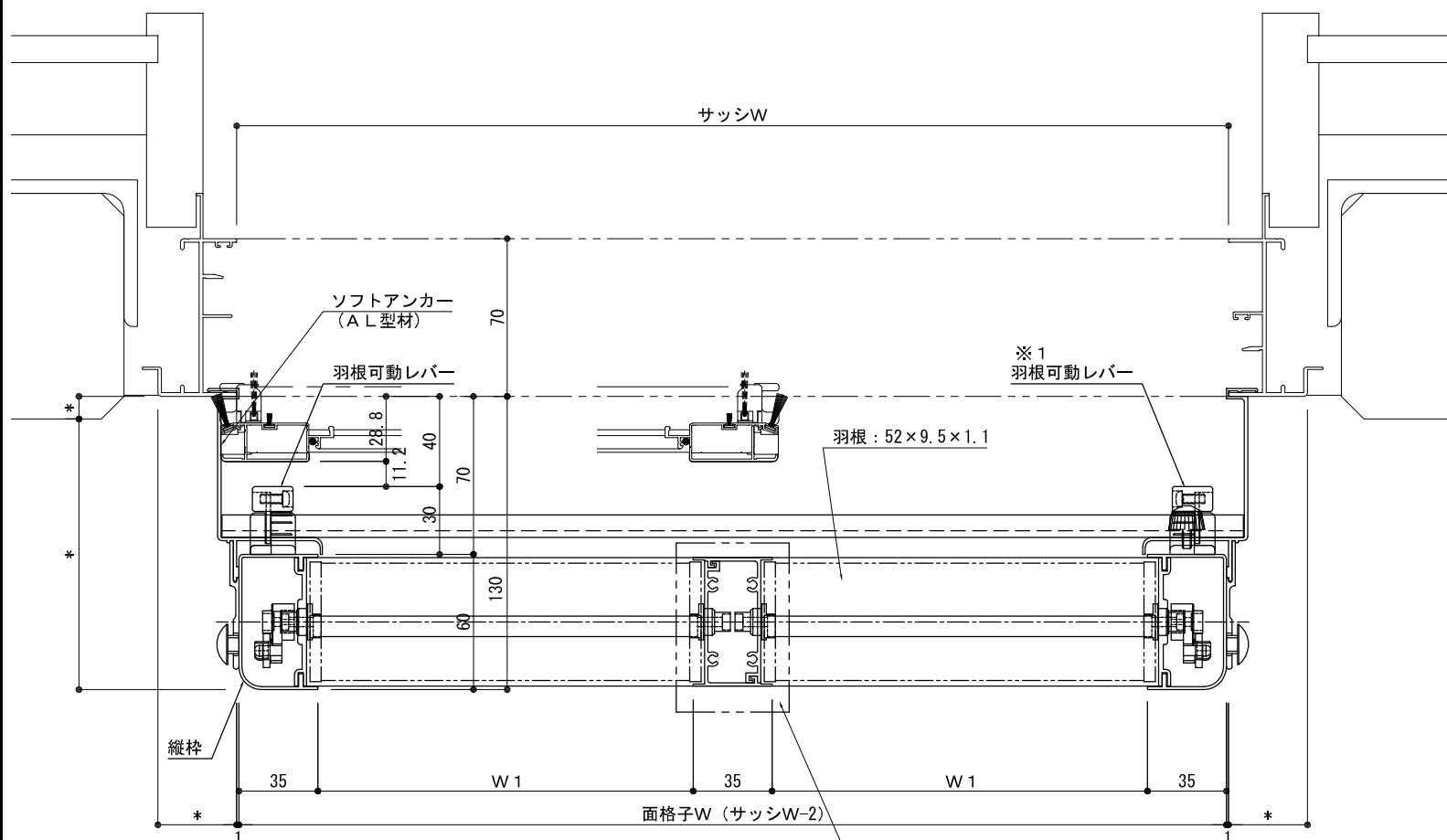




外觀姿図

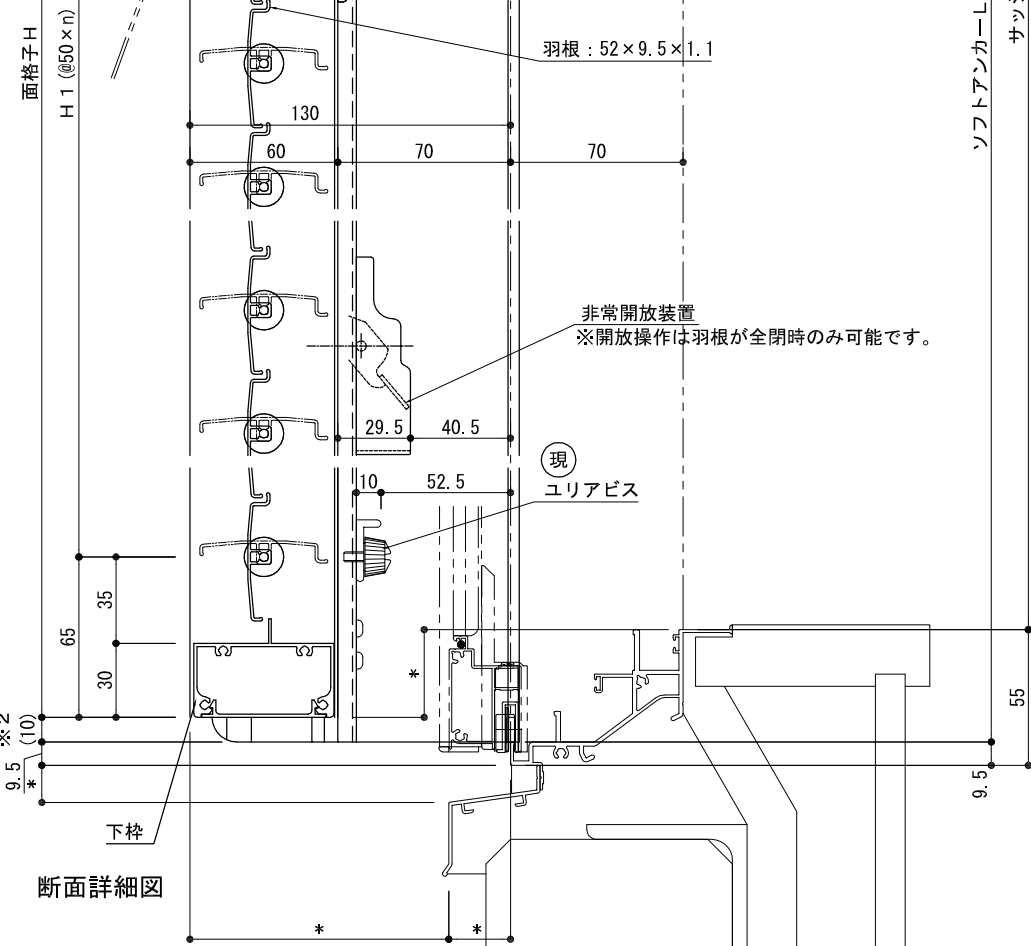


※羽根可動レバー位置詳細は【レバー位置図】参照下さい。  
 ※標準>羽根可動高さは、FL+1800以下の設定とする。



平面詳細図

中棧は面格子W1255以下、無し  
 ※1: 面格子W1255以下の場合、片側になります。 ※2: [1.5] [10] [25] 3種の寸法のみとなります。 伴って上部の寸法も変化します。



断面詳細図

S=1/3, 1/20