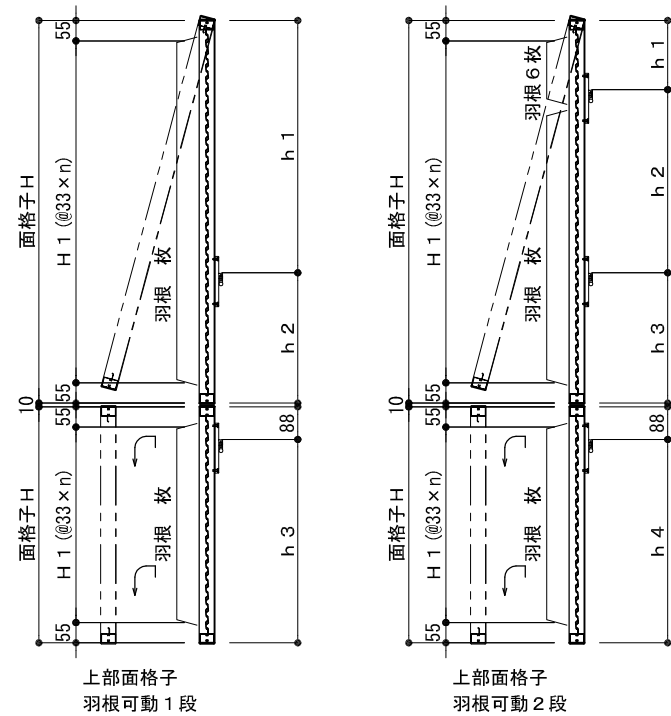


中棧は面格子W1000以下、無し
※1 : 面格子W1000以下の場合、片側のみになります。
標準は内観右側のみ。

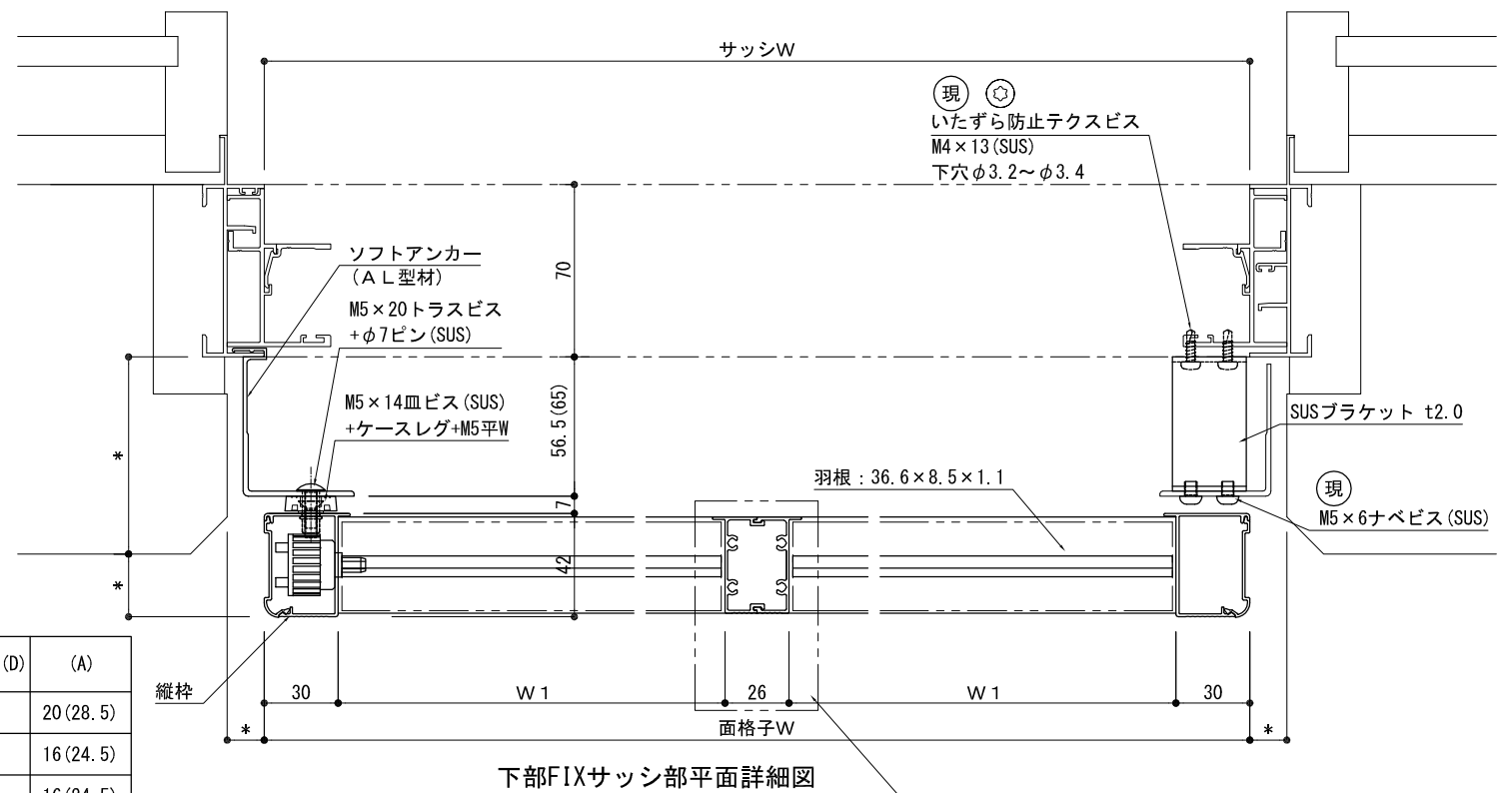


《標準》羽根可動レバー高さは、床仕上げ(FL)+1800以下とする。
※上段羽根可動レバー位置を変更する場合、上段羽根枚数も変わります。
詳細は【レバー位置図】を参照ください。

単位 : mm

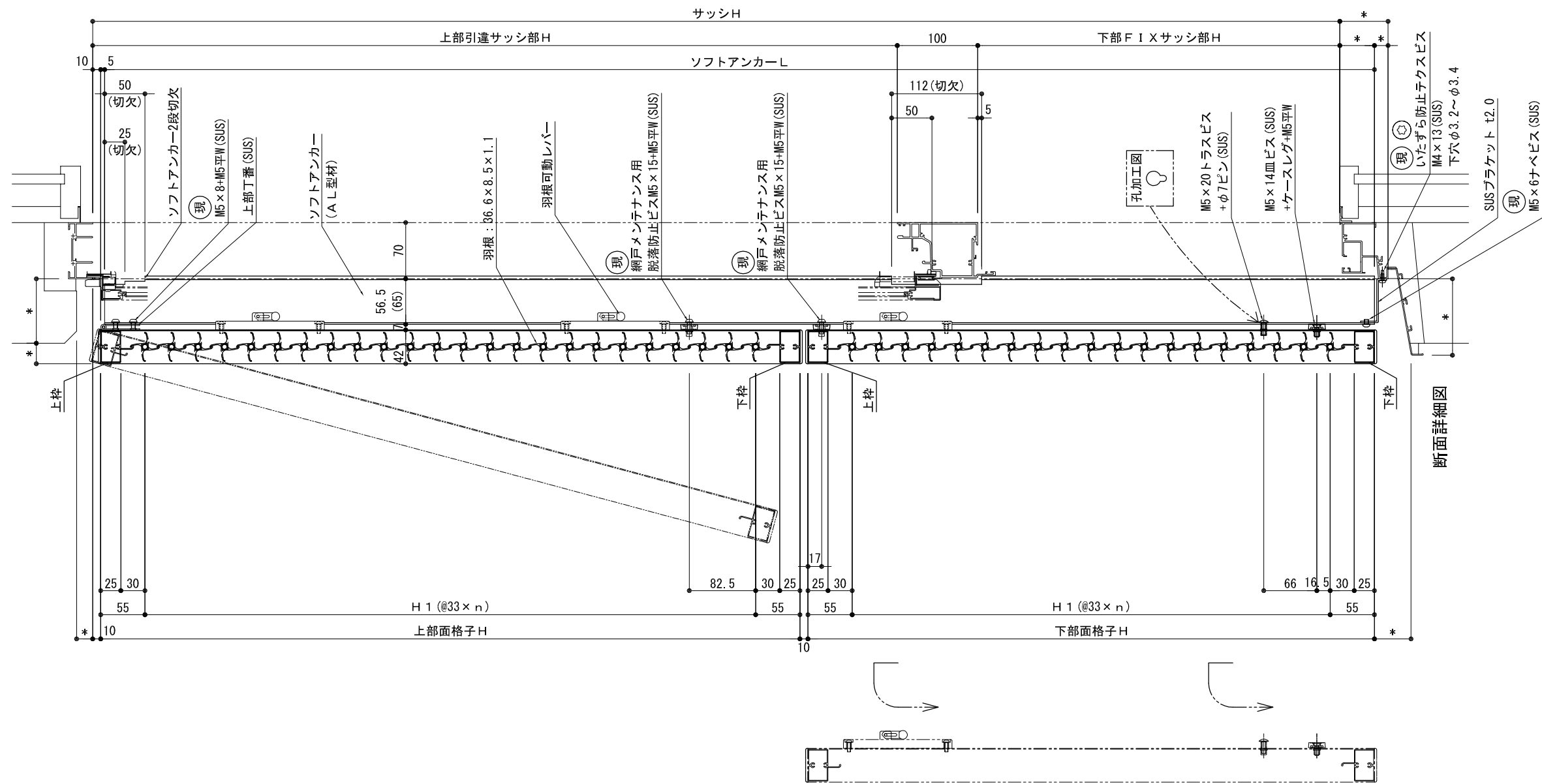
ガラス溝幅	網戸出幅(D)	(A)
14	22.3	20(28.5)
23	26.3	16(24.5)
30	26.3	16(24.5)
35	26.3	16(24.5)

※(A) : 網戸とレバーの隙間



中棧は面格子W1000以下、無し
※1 : 面格子W1000以下の場合、片側のみになります。
標準は内観右側のみ。

S=1/3, 1/20



株式会社 ナカムラ	特 記			受領	製図年月日	製図	営業	工事	工事名	図面番号
					施工				製品名 可動ルーバー面格子 段窓下部脱着型 Vテクト-M-G (メンテナンス仕様) YKKAP:EXIMA31	

