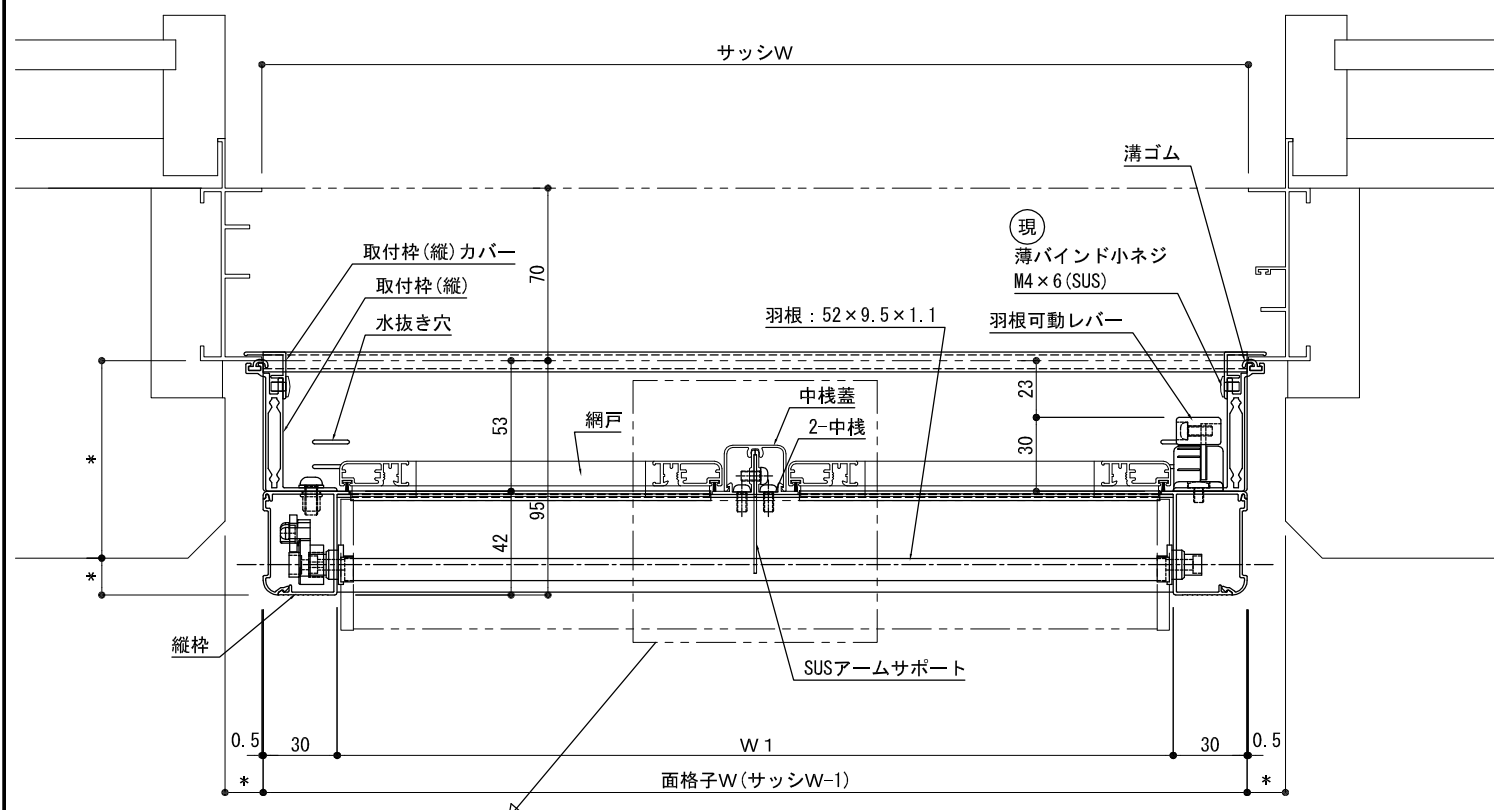
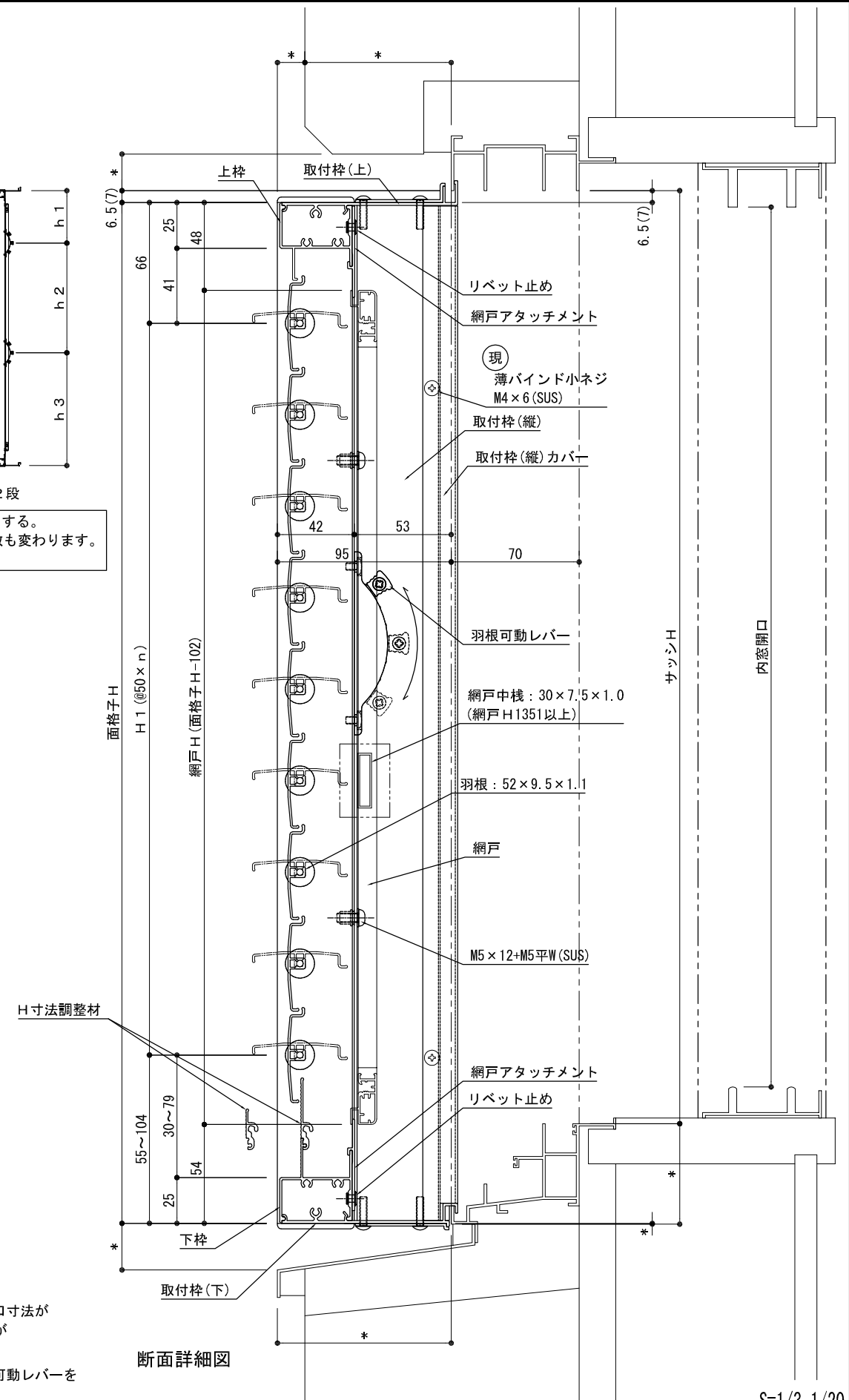


羽根可動1段 羽根可動2段
 ※標準羽根可動レバー高さは、床仕上げ(FL)+1800以下とする。
 ※上段羽根可動レバー位置を変更する場合、上段羽根枚数も変わります。
 詳細は【レバー位置図】を参照ください。

外觀姿図



平面詳細図

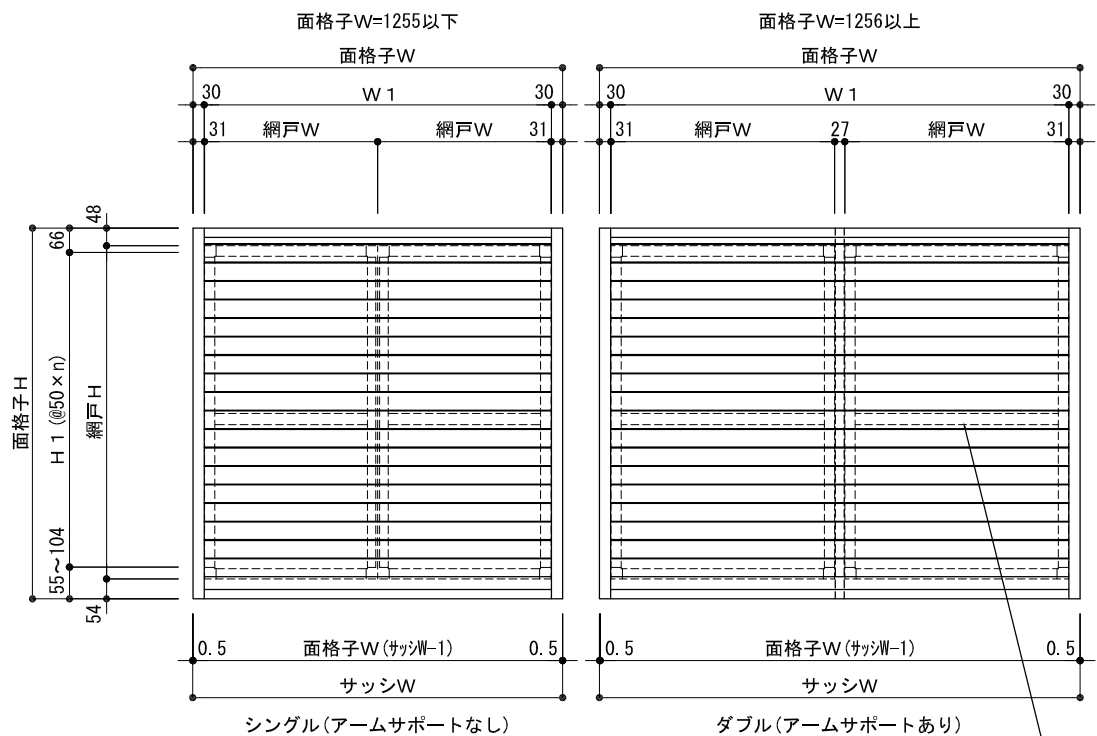


断面詳細図

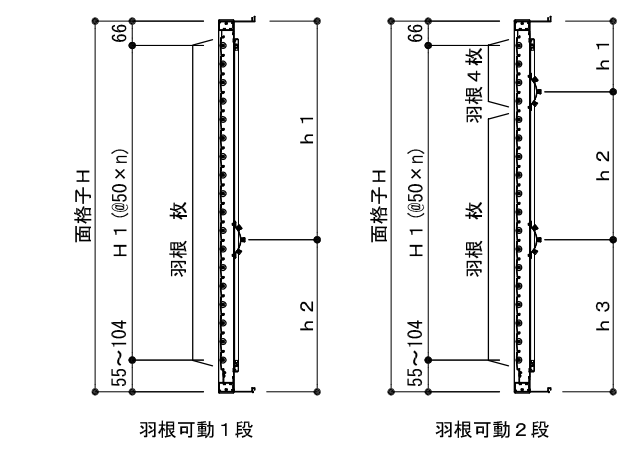
※網戸H寸法より内窓開口寸法が小さいと網戸の取外しが出来ません。
 ※二重サッシの為、羽根可動レバーを内観左側としています。

S=1/3, 1/20

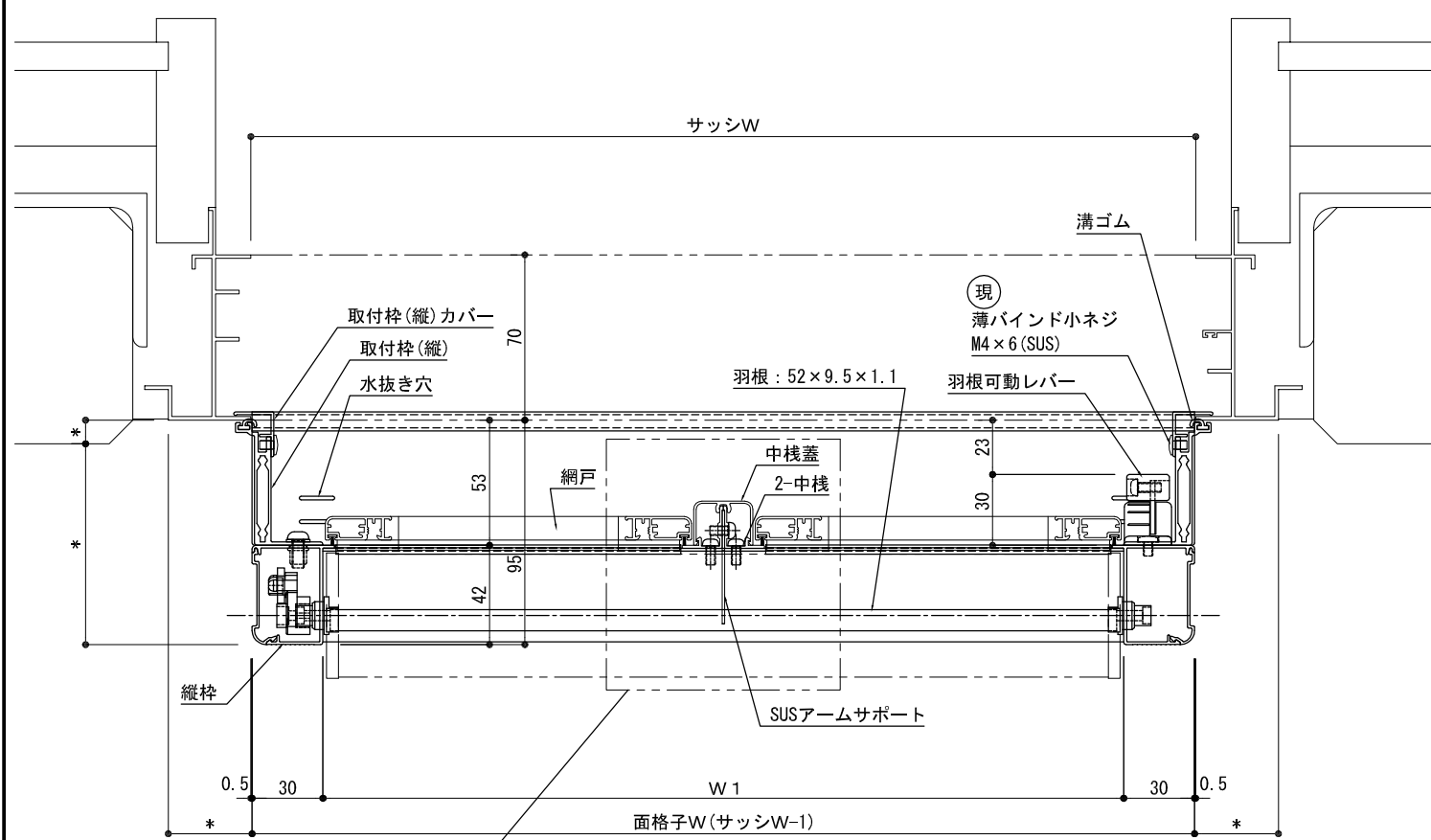
株式会社 ナカムラ	特記	受領	製図年月日	製図	営業	工事	工事名	図面番号
			施工			殿	製品名 網戸付き可動ルーバー面格子 ツバーサAK-A T (二重サッシ対応) RC納まり	



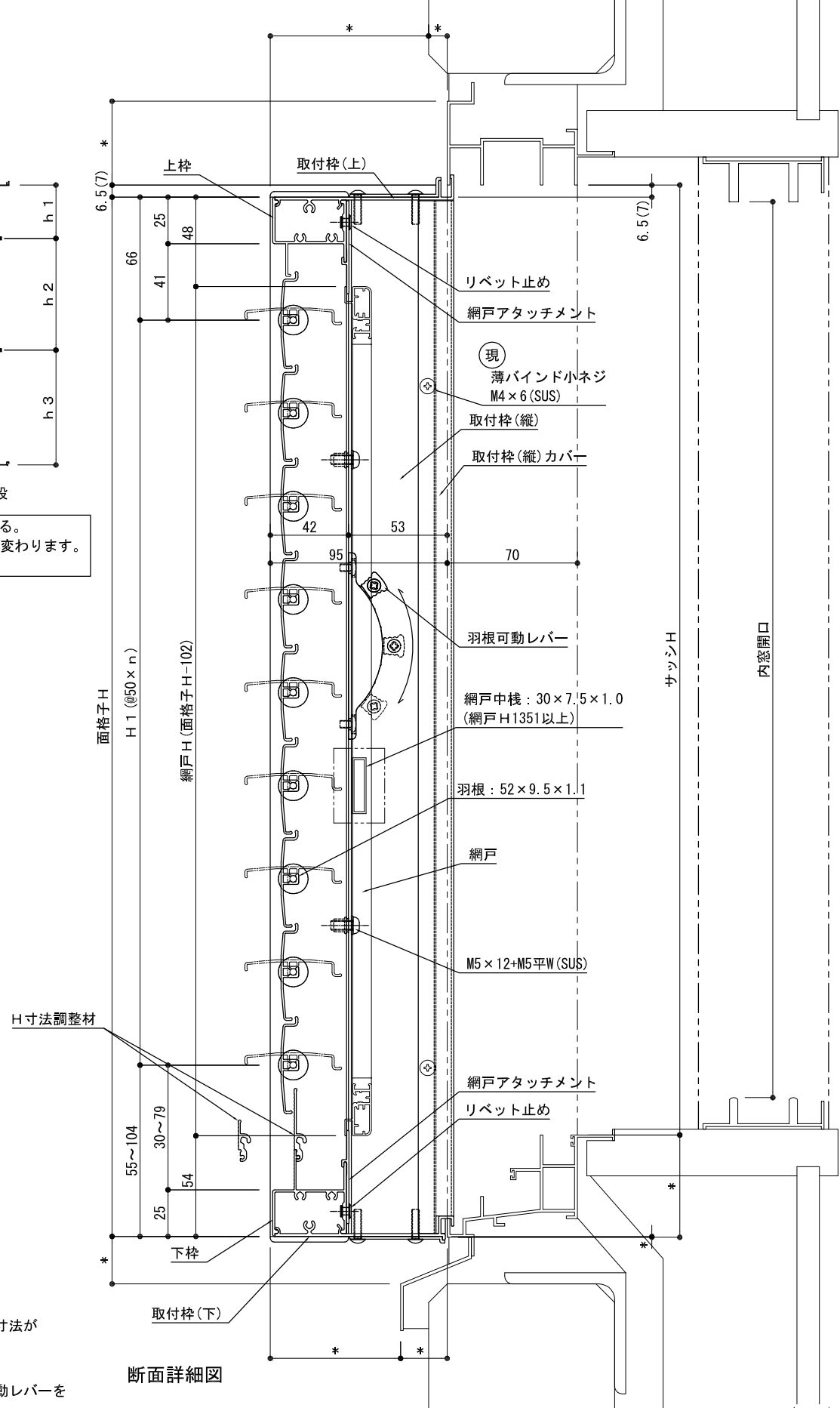
外觀姿図



※標準羽根可動レバー高さは、床仕上げ(FL)+1800以下とする。
 ※上段羽根可動レバー位置を変更する場合、上段羽根枚数も変わります。
 詳細は【レバー位置図】を参照ください。



平面詳細図



断面詳細図

※網戸H寸法より内窓開口寸法が小さいと網戸の取外しが出来ません。
 ※二重サッシの為、羽根可動レバーを内観左側としています。

株式会社 ナカムラ	特記	受領	製図年月日	製図	営業	工事	工事名	図面番号
		製品名 網戸付き可動ルーバー面格子 ツバーサAK-A T (二重サッシ対応) ALC納まり						